

Automatización de Emisión

Integrado con la tecnología del servidor SolidServer, Solidtv no trabaja únicamente como un reproductor de clips con control de VTRs, sino como un completo sistema de automatización con control de dispositivos externos del más alto nivel.

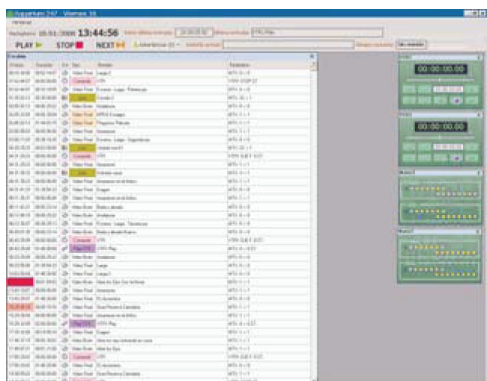
La creación de escaletas de emisión está basada en la gestión de archivo de Solidtv, con acceso a la base de datos central, complementada con un complejo control de dispositivos que permite, desde controlar una matriz, hasta poner en grabación un VTR, activar un receptor de satélite o controlar un generador de caracteres externo o cualquier otro elemento. Además de la reproducción de clips en múltiples formatos, es posible insertar en pantalla múltiples logos y mensajes recibidos vía SMS.

Los comandos de control de equipos se pueden insertar de forma independiente en la lista, lo que convierte al sistema en una completa Automatización, no en una simple continuidad.

Facilidades en la creación de escaletas, como el cambio de día transparente para el usuario, o la posibilidad de crear subescaletas para bloques de publicidad o dividir un película en escenas de una forma sencilla hacen de Solidtv en continuidad un completo, sencillo y robusto sistema de emisión.

Elementos de seguridad en SOLiDtv

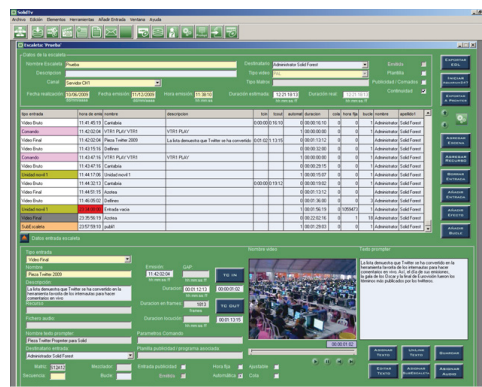
- Posibilidad de redundancia tanto en los servidores, como en las estaciones de control.
- Vídeo de seguridad de background configurable. En el caso de que el sistema detecte que un vídeo incluido en la escaleta no puede ser emitido, salta de forma automática el vídeo de seguridad hasta que el operador pueda solucionar la incidencia.
- Posibilidad de recuperar el control de un canal en el caso de que se produzca una parada en el funcionamiento de la estación de control sin necesidad de reiniciar el canal del servidor.
- Control de emergencia de continuidad desde cualquier puesto de la red, simplemente haciendo *login* al sistema como usuario de continuidad.



Características Técnicas

- Servidor de vídeo de altas prestaciones
- Hardware de vídeo Matrox®
- Vídeo analógico* y digital SDI
- Audio analógico*, AES/EBU balanceado y embebido
- Resolución HD y SD (PAL y NTSC)
- 720p @ 23,98, 24, 50, y 54,94 fps
- 1080i @ 25, 29.97 y 30 fps
- 1080p @ 23.98, 24, 25, 29.97 y 30 fps.
- Compatible con formatos de archivo AVI, MXF (IMX, P2, XDCAM), MOV, WMV, MPG y M2V

*opcional



es un producto de:



www.solidforest.com

Av. Cerro del Águila 2 - 28703 - San Sebastián de los Reyes

Tfn: 911 294 374 - Fax: 916 594 138

email: info@solidforest.com

