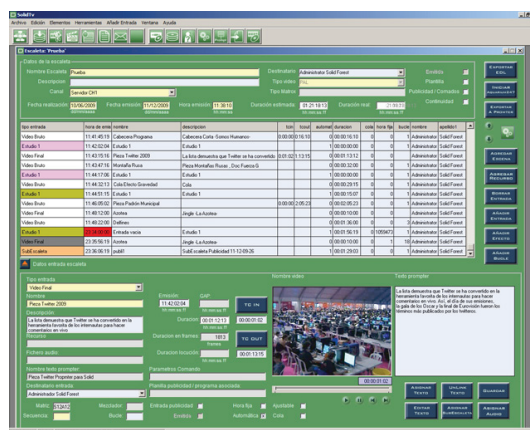


Playout multicanal para realización en directo

Solidtv ofrece un control de reproducción multicanal sobre el servidor de vídeo SolidServer, diseñado específicamente para las labores de realización de programas y eventos en directo. El usuario puede controlar hasta cuatro canales de forma simultánea, maximizando en la pantalla cada canal o visualizando los cuatro en una única pantalla, con un interfaz sencillo, ágil y amigable.



La herramienta de reproducción y playout de Solidtv está completamente integrada en la base de datos general del sistema. El usuario puede abrir listas de reproducción creadas desde cualquier puesto de trabajo de Solidtv, o crear nuevas listas o entradas, permitiendo modificaciones en el último momento en cualquier canal de salida.

El playout de Solidtv se conecta al servidor de vídeo SolidServer cuando el usuario necesita controlar alguno de los canales de salida disponibles en el sistema. Cada sesión puede gestionar hasta cuatro canales de forma simultánea, y gracias a su sistema inteligente de equilibrio de cargas, Solidtv selecciona automáticamente el canal adecuado para minimizar el tráfico de red y la carga de proceso, utilizando su exclusivo sistema "PCU" para controlar matrices, mezcladores y otros equipos de terceros para enrutar la señal de audio y vídeo.

Cuando el usuario inicia sesión, sólo los canales no bloqueados están disponibles, pero todos pueden ser monitores, incluso aunque estén bloqueados.

Entre las facilidades para la producción en directo, Solidtv, permite seleccionar y realizar transiciones entre clips de vídeo, incluir el texto del teleprompter asociado a cada línea, como ayuda al operador de realización, y además realiza el cálculo automático de la duración de las colas según la velocidad de lectura de texto configurada para cada redactor.

La transición entre los elementos de la lista se puede realizar de forma automática o manual y cada vídeo se puede trimer, incluso cuando ya se encuentra en emisión. Cada clip de vídeo dispone de una barra de desplazamiento que permite fijar el punto de lanzamiento del clip, de la misma manera que el operador controlaría un magnetoscopio. Además de clips de vídeo, es posible incluir en las listas de reproducción elementos como pasos a plató, totales, colas, o bucles de repetición.

Todas estas funcionalidades, y la rápida reordenación de los clips durante la emisión, incluyendo la posibilidad de realizar saltos entre clips, o incluso entre canales, proporciona a Solidtv la agilidad y fiabilidad necesaria en los eventos en directo.